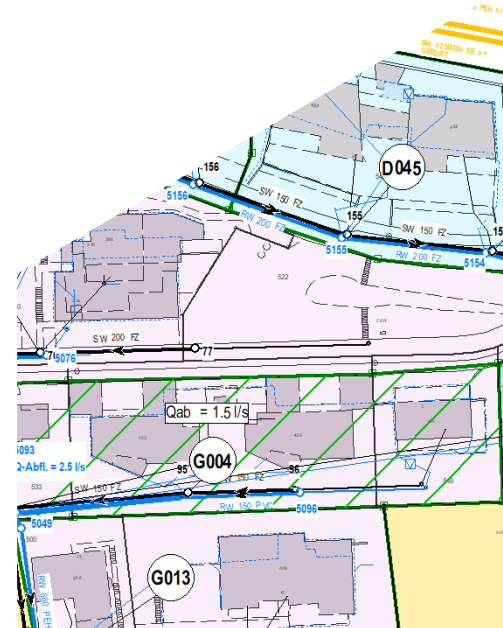


### Generelle Entwässerungsplanung im Zeitalter der Digitalisierung!

Das Abwassernetz der Schweiz bildet mit 50'000 km unsere dritt-grösste öffentliche Infrastrukturanlage. Im Gegensatz zu Bahn und Strasse sind die Abwasseranlagen unsichtbar und stehen meistens ausserhalb der öffentlichen Aufmerksamkeit. Die langfristige Funktionalität der Abwasseranlagen und der damit verbundene Schutz der Gewässer kann nur durch einen regelmässigen Unterhalt und Ausbau gewährleistet werden. Die finanziellen Ressourcen der öffentlichen Hand verlangen eine behutsame Planung und Priorisierung der Massnahmen. Da ein moderner Entwässerungsplan das Wissen von interdisziplinären Spezialisten-Teams und Ingenieuren benötigt, kann die Sachbearbeitung heute selten von der Gemeinde selbst erledigt werden. Der Austausch von GEP-Daten (sowohl Grundlagen als auch von Ergebnissen) erfolgt auf Basis neuer Datenmodelle, z.B. VSA-DSS-Mini oder SIA405, KEK, ALR und LKmap). Für die Datenbetrachtung, -prüfung und -verarbeitung empfehlen wir die Software S&K-Tiffany.



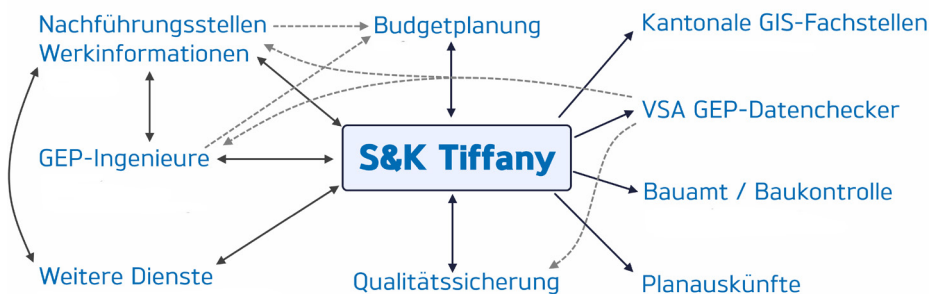
#### Ansprechpartner

##### Silas Menberg

MSc ETH in Umweltingenieurwissenschaften  
 DAS Hochschule Luzern/FHZ in Baumanagement  
 Projektleiter / Mitglied des Kaders  
[silas.menberg@kost-partner.ch](mailto:silas.menberg@kost-partner.ch)

##### Matthias Gusset

dipl. Geomatikingenieur FH  
 NDS Wirtschaftsinformatik  
 Projektleiter / Teamleiter Geo-informatik  
[matthias.gusset@kost-partner.ch](mailto:matthias.gusset@kost-partner.ch)



#### S&K-Tiffany: Ein Arbeitsinstrument, viele Anwendungsbereiche

- Softwarelösung für diverse GIS-Fachanwendungen, mit Schwerpunkt Werkinformationen (Abwasser, Wasser, Gas, Elektro, Kommunikation, Fernwärme etc.), aber auch für Kanalzustand, Unterhalts- und Massnahmenplanung
- Individuell erweiterbar auf beliebige ortsbezogene Bedürfnisse einer Gemeinde (z.B. Rattenfang, RobiDog, Sitzbänke, Baumkataster, Winterdienste etc.)
- Der Import und Export aller relevanten Daten auf Basis von Interlis 2, CSV oder Excel (für VSA-DSS-Mini, ALR, KEK, LKmap) stellt die Aktualität sicher
- Ermöglicht die papierlose Verwaltung und Planung, bietet aber auch alle Funktionen zum Schnelldruck und Plot mit Legenden

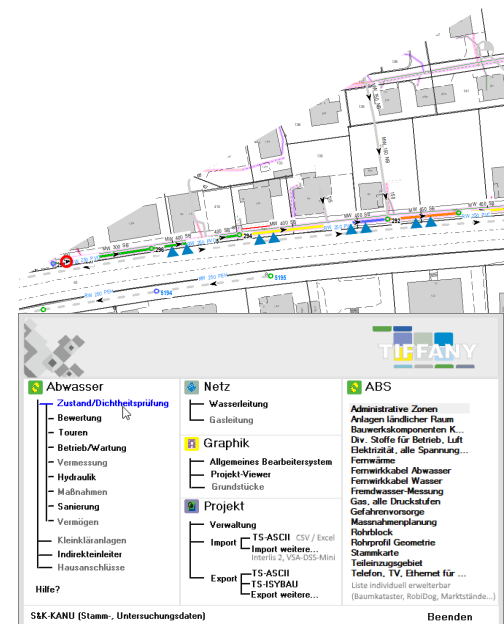
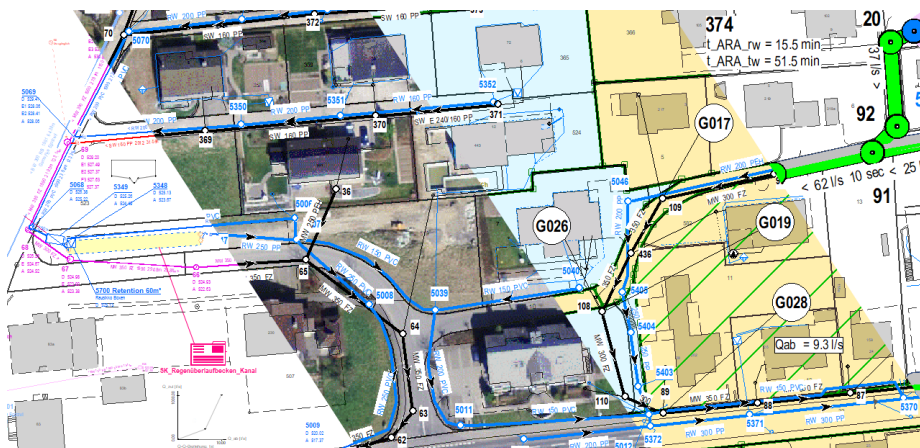
#### Kostengünstig, individuell, schnell und bedarfsorientiert

- Internationaler Kundenstamm: Günstige Einzellizenzen dank Skalierungseffekte
- Daten jederzeit einseh- und kontrollierbar dank schlankem Projektviewer
- Konfigurierbare Bildschirmmasken, integrierte Suchfunktion, voreinstellbare Planansichten, freie Beschriftungen, Ausgabe von konfigurierbaren Listen
- Keine Datenschutzprobleme, da Inselsystem ohne Web-Zugang. Portabilität durch Tablet und Dockingstation gewährleistet (inkl. Tourenplanung)
- Aufgebaut auf Microsoft Access, daher keine komplizierte Infrastruktur notwendig

# VSA-DSS-MINI PLUS FÜR GEP-INGENIEURE

## GEP-Bearbeitung der zweiten Generation!

Die Schnittstelle VSA-DSS-Mini Plus für den optimierten Datentransfer zwischen GIS S&K-Tiffany und GeoMedia / GeosPro-NIS ermöglicht im Bereich Abwasser den einfachen Import und Export sämtlicher GEP-relevanten Daten. Dies umfasst die Werkinformationen und Spezialprofile, sämtliche Teileinzugsgebiete, Stammkarten von Sonderbauwerken (inkl. Kennlinien und Fotos/Pläne), Kanalzustand, Fremdwassermessungen, Gefahrenvorsorge, Bauten ausserhalb Bauzone und GEP-Massnahmen. Das aktuelle Datenaustauschmodell nach Interlis 2 kann automatisiert geprüft, korrigiert und zu einem hydrodynamischen Modell weiterverarbeitet werden (Mike Urban). Mit der Transformation in das Modell VSA-DSS via VSA GEP-Datenchecker können zusätzliche Anforderungen von Bund und Kantonen erfüllt werden.



## Ansprechpartner

### Silas Menberg

MSc ETH in Umweltingenieurwissenschaften  
 DAS Hochschule Luzern/FHZ in Baumanagement  
 Projektleiter / Mitglied des Kaders  
[silas.menberg@kost-partner.ch](mailto:silas.menberg@kost-partner.ch)

## Vollständige GEP-Bearbeitung aller Teilprojekte nach Musterpflichtenheft VSA

- Datenbewirtschaftung und -prüfung, administrative Beschriftungen etc.
- Anlagenkatalog: Übersichtsplan und Detailplan aller Werkinformationen
- Zustand, baulicher & betrieblicher Unterhalt inkl. Planungsinstrumente
- Überwachung von Einleitstellen und allgemeinem Gewässerzustand
- Fremdwassermessungen inkl. FW-Quellen (Leitungsschäden und Brunnen)
- Abwasserentsorgung im ländlichen Raum (ALR, ehemals BAB)
- Versickerungsplan und Erfassung von Teileinzugsgebieten (ist & geplant)
- Verwaltung von Stammkarten SWB, Bauwerkskomponenten und Kennlinien
- Darstellung hydraulischer Belastungen mehrerer Szenarien (aus Mike Urban)
- Massnahmenplanung inkl. Projektierung von Leitungen

## Effiziente GEP-Sachbearbeitung mit S&K-Tiffany

- Punkte, Linien, Flächen: Effizientes Arbeiten mit einfachen Grundgeometrien
- Hintergrund-Layer: Amtl. Vermessung, Luftbilder und externe WMS-Dienste
- Sachbearbeitung mit Konstruktionslinien, Bemessungen, freies Zeichnen
- Einlesen von Kanal-TV-Daten auf Basis VSA-KEK inkl. Video-Direktansicht
- Automatische Feststellung des Sanierungsbedarfs nach SN EN 13508-2
- Medien- und themenübergreifende Darstellung: Wasser auf Basis SIA405, weitere Medien wie Fernwirkkabel, Schutzrohre, Gas, Fernwärme, Elektro, Kommunikation etc. auf Basis LKmap